

校友の皆様におかれましては、日頃から母校の教育・研究、運営にご理解ご協力を賜り、心より深く感謝申し上げます。
令和6年4月1日に近畿大学学長に就任いたしました、松村 到です。

皆様にメッセージをお送りできるせっかくの機会ですので、今年の入学式で式辞としてお話した、私の夢をご紹介しますと思います。それは、「近畿大学をまずは西日本一に、そしていずれは、日本一の私立総合大学にすること」です。ここまで近畿大学は順調に発展してきました。それは皆様方が、それぞれの夢を実現してこられたからです。現在の学生の中にはまだ将来の夢が見つかっていない者も多いですが、彼らには近畿大学で様々なことを学び、夢を見つけ、夢の実現に全力を尽くしてもらいたいと思っています。そして、学生達がそれぞれの夢を実現することが、私の夢を実現することにも繋がるのだと確信しています。校友の皆様におかれましては、近畿大学で学ぶ学生達のため、引き続き、ご指導ご鞭撻をお願いできればと存じます。

さて、近畿大学は1925年に世耕弘一によって「実学教育」と「人格の陶冶」を建学の精神として創設されました。近畿大学の目指す「実学」とは、実際に社会に役立つ研究を行うことです。その成果として世の中に広く知られているのが、世界で初めて完全養殖に成功した近大マグロです。近大マグロに代表される本学の研究力は、特に世界で高く評価されております。本学では、世界大学ランキングを重要な外部評価のひとつと位置づけており、大学の教育・研究の質を高め、それを発信し、世界に認知・評価されることで、より一層満足度の高い教育環境づくりや、社会貢献につながる研究を行うことができると信じています。今後もランキング向上に向けて、様々な取り組みを行ってまいります。

また、本学では多様な環境に対応できる人材育成の1つとして、令和7年度(2025年)までに100社の大学発ベンチャー企業創出を目指し、大学全体で起業支援の取り組みを強化してまいりました。その一環として、令和4年(2022年)4月から近畿大学発ベンチャー起業支援プログラム「KINCUBA」を始動させ、このプログラムを推進する拠点として、近畿大学東大阪キャンパスの西門前に、インキュベーション施設「KINCUBA Basecamp」を令和4年(2022年)10月に開設しました。その結果、起業マインドが旺盛な学生や教員が気軽に集まり、自由な交流・ディスカッションから新たな事業アイデアが生まれ、目標としていた100社の大学発ベンチャー企業創出を令和6年(2024年)5月に達成いたしました。

いよいよ令和7年(2025年)に100周年を迎える本法人は、次の100年にも社会に必要とされる私立学校として「建学の精神」と「教育の目的」に基づいた独自性の高い特色ある教育・研究活動を行うとともに、「常に革新的である」、「社会の役に立つ」、「期待され応援される」を行動指針とし、その先のあるべき姿として「学校法人近畿大学長期ビジョン2030・時代の変化に対応し、選ばれる教育機関であり続ける」を掲げました。18歳人口の減少に伴い、大学をはじめ教育機関を取り巻く環境は厳しい状況にありますが、常に未来を志向する総合大学であり続けるため、教職員一同、一丸となって邁進する所存です。近畿大学の発展と学生たちの活躍を応援して頂き、大学と共に未来に向けて歩んでいただきますようお願いし、ご挨拶とさせていただきます。

近畿大学 学長 松村 到



10/19(土) 定期総会&ホームカミングデーを開催

今年も東大阪キャンパスにて、校友会定期総会及びホームカミングデーを開催します!
昨年に続き、近大マグロの解体ショーや卒業生オーナーの飲食店による近大オリジナルフードフェスを実施します。
また、小さなお子様にも楽しんでいただけるふれあいミニ動物園やモノづくり体験会も開催予定!
卒業生の皆さま、ぜひなつかしのキャンパスに今年も帰ってきていただき、旧友との再会を楽しんでください!



今年も全国5地区で新卒業生歓迎会を開催

今年も下記日程で、この3月に卒業された皆さんを歓迎する“新卒業生歓迎会”を開催します!
近大卒ゲストの参加や豪華景品があたる抽選会など実施予定!
卒業生はどなたでも参加いただけますので、ぜひご参加ください。

日程・開催場所

- 7/7 (日) 11:00～ 関西地区 (シェラトン都ホテル大阪)
- 7/20 (土) 12:00～ 関東地区 (品川プリンスホテル)
- 7/27 (土) 17:30～ 九州地区 (ソラリア西鉄ホテル福岡)
- 7/28 (日) 12:00～ 中国地区 (ホテルグランヴィア広島)
- 8/3 (土) 12:30～ 東海地区 (ANAクラウンプラザホテルグランコート名古屋)

会費

5,000円 ※令和3年度～5年度の卒業生は無料ご招待



申し込みはこちら



関西地区



関東地区



九州地区



中国地区



東海地区

校友会公式SNSご案内

大学の最新情報や卒業生の活躍をお届けします。
ぜひご登録ください!

LINE



Facebook



Instagram



HP



※本状は、皆様へ毎年一斉発送しております。

メールアドレスの登録をお願いします!

近畿大学は、紙での願書を廃止したエコ出願を皮切りに、電子化への移行を推し進めております。

将来的には、卒業生へのご案内や校友会報の発行を電子化に移行予定としており、ぜひ今後も大学との繋がりを持っていただきたく、メールアドレスのご登録にご協力ください!

メールアドレスの登録
住所変更等はこちら



※氏名・住所等の変更には、封筒に記載の校友番号(13桁)の入力が必要になります。

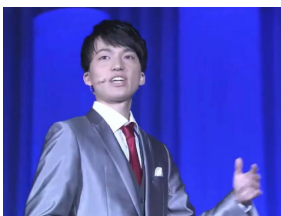
在学生インタビュー

創立100周年に向けての意気込み

卒業生の皆様、初めまして。近畿大学学友会連合会で委員長を務めております、柳内瑞葵と申します。

来年度、近畿大学は創立100周年を迎えます。この100年という年月は、言葉にしてしまえば短くも、その中には数え切れないほどの物語が織り成されてきたことでしょう。今日の近畿大学が誇り高く屹立していますのも、ひとえに卒業生の皆様の奮励努力の足跡と、温かいご支援のおかげであり、在学生を代表しあらためて感謝申し上げる次第です。

いつの時代も、我々を取り巻く社会は、様々な困難や問題を抱えています。しかし、どんな時代においても、我々近畿大学生はその歴史と伝統を胸に、未来への道を切り拓いて行けるものと信じております。来年度で創立100周年を迎えるにあたりまして、私たちが在学生は過去の栄光を称えつつ、今後も新たな挑戦に向かって邁進してまいります。



近畿大学学友会連合会 委員長
柳内瑞葵さん(法学部・4年)
2024年度入学式でのスピーチの様子

在学生インタビュー

創立100周年に向けての取り組み

近畿大学の創立100周年を迎えるにあたり、私たち陶芸部はさらなる飛躍を目指し新たな取り組みを進めております。その取り組みとして、キャンパス内にアート性を感じる空間を作りたいと考えています。現在、東大阪キャンパスには様々な新しい施設があり、その施設を活用したアート作品の展示会を実施する予定です。また、大学の理念である「学びたい者に学ばせたい」精神を体現し、学内外の人々に陶芸の楽しさを伝えるため、陶芸教室などのイベントの開催を予定しています。



近畿大学文化会陶芸部 代表
浦野雄生さん(理工学部・3年)
クラブセンターでの部活動中の様子

陶芸部をはじめとした各クラブ/クラブOB・OG団体からご寄附をいただいています。

一般入試志願者数でV11

近畿大学は2024年度の一般入試において146,827人の志願者を獲得し、総志願者数では延べ20万人以上を3年連続獲得。11年連続志願者数、日本一を達成しました!

長瀬駅前アーチの新看板を設置

文芸学部生がデザインし、

約30年ぶりにリニューアル!

近大通り商店街連合会と連携し、老朽化していた長瀬駅前アーチの看板をリニューアルし、新しいアーチ看板(※本リーフレット表紙)のお披露目として、2024年4月2日に除幕式を行いました。

新しい看板の製作には、近畿大学デザイン・クリエイティブ研究所が取り組み、文芸学部文化デザイン学科の学生がデザインした8つの案から本学の研究成果である近大マグロをあしらった作品が選ばれました。表示する通りの名称は、これまでの「まなびや通り」から学生が普段から呼び慣れた「近大通り」にあらため、地域の方や学生が闊歩する元気で堂々とした通りの様子を作字したフォントで表現しました。さらに、両サイドにマグロを抽象化したグラフィックを配置することで近大らしさを出しました。

このアーチ看板は、学生が新しいシンボルとして商店街の活性化に繋げることをめざしてデザインしたものです。東大阪キャンパスにお立ち寄りの際はぜひご覧ください。



〈長瀬駅前アーチ〉リニューアル前の看板



学校法人近畿大学(東大阪キャンパス)

〒577-8502 大阪府東大阪市小若江3-4-1
<https://www.kindai.ac.jp/>

法人本部
学高校友部

TEL(06)4307-3008
FAX(06)6724-7430
kohyu@itp.kindai.ac.jp

法人本部
創立100周年記念事業企画室

TEL(06)4307-3112
FAX(06)6723-7690
100thanniv@itp.kindai.ac.jp

KINDAI 100th
ANNIVERSARY NEWS

ISSUE

09

2024年6月発行



〈長瀬駅前アーチ〉近畿大学文芸学部生がデザインし、約30年ぶりにリニューアル!

創立100周年記念事業 ご支援のお願い

学校法人近畿大学は、2025年の創立100周年を迎えるにあたり、学生・生徒及び患者様へのサービス向上、教育支援や研究・医療活動のより一層の充実を目指しております。これらの実現には多額の資金が必要となり、卒業生の皆様からのご支援が大きな支えとなります。今後の本法人の決意にご賛同いただき、ご支援・ご協力賜りますようお願い申し上げます。

記念事業コンセプト

世界に飛躍する開かれた総合大学へ ～近大新世紀はじまる～

建学の精神を踏まえ、創設者世耕弘一が目指した学生が自由闊達に学ぶことのできる環境を整備するとともに、大学全体のグローバル化を促進。創立100周年を機に、これからの学校法人近畿大学が目指す姿を広く社会に伝えます。

近畿大学が目指す3つの目標

- 1 学生の満足度の向上
- 2 真の意味で世の中の役に立つ大学になる
- 3 世界大学ランキングを劇的に向上させる

募金のお申込み方法

インターネットでのお申込

学校法人近畿大学創立100周年記念サイトからお申込みいただけます。

学校法人近畿大学 創立100周年記念サイト <https://100th.kindai.ac.jp> からお申込みください。

スマホからQRで簡単アクセス!



インターネットでのお申込みの場合、以下の支払方法をご利用いただけます。

- ① クレジットカード
- ② コンビニ支払

ご注意

① クレジットカード決済について
クレジットカードをご利用の場合、「今回のみ」と「毎月」のいずれかをご選択いただけます。「今回のみ」＝お申込み時1回限りの決済となります。「毎月」＝お申込み時に設定いただいた金額が毎月決済されます。

② コンビニ支払について
創立100周年記念サイトでの申込完了後にお知らせされる支払番号(コンビニにより「確認番号」、「お客様番号」、「払込番号」等、名称は異なります)を各コンビニに設置されている端末に入力し、お振込をしていただくサービスです。※セブンイレブンとセイコマートは店頭レジにてお伝えください。

金融機関でのお申込

専用の「寄附申込書兼振込用紙」をご利用ください。
※インターネットバンキングでのお手続きもお控ください。

記念事業一覧

2025年の創立100周年に向けて益々発展する近畿大学をご支援ください。

- 1 **キャンパス施設設備整備の実施**
 - ①【東大阪】超近大プロジェクト(東大阪キャンパス整備計画)
 - ②【東大阪】記念会館、クラブセンター整備
 - ③【奈良】農学部多目的ホール「つながる館」建設
 - ④【福岡】福岡キャンパス(産業理工学部・九州短期大学・福岡高等学校)整備計画
 - ⑤【広島】工学部食堂改修計画/広島高等学校・中学校 福山校 体育館建設



- 2 **医学部・近畿大学病院移転**

(医学部開設50周年事業)医学部・近畿大学病院の東北ニュータウン(堺市)への移転(2025年11月(予定))及び移転に伴う施設・設備の充実/教育研究活動支援/学生支援の充実

医学部・病院移転特設サイトはこちら!

- 3 **創立100周年記念館(仮称)の設置**

スポーツの殿堂、不倒館等、近畿大学の歴史を知ることのできる施設(多くの学生が集まり交流を促進する場所)
- 5 **世耕弘一奨学金の創設**

「学びたい者に学ばせたい」自ら苦学した経験をもつ創設者、世耕弘一の想いを受け継ぐ奨学金制度の創設(給付奨学金を拡充し、2025年から実施予定)

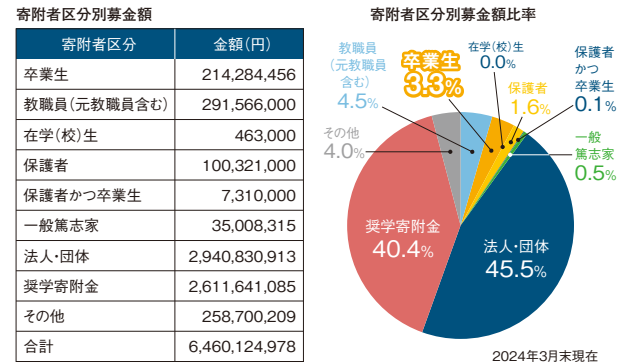
- 4 **サテライトオフィス 大阪センター(仮称)の設置**

近畿大学の在学生・卒業生の活動拠点となる施設(就職活動支援、産学連携支援、校友会活動等の卒業生支援、本法人の教育・研究活動支援)

※上記使途に限らず、本法人にご一任いただくことも可能です。その他、本学が設置する各附属学校等の教育環境整備や本法人が行う社会貢献活動などに充当する場合があります。

募金実績のご報告

皆様のご支援・ご協力により、やっと目標額100億への折り返しとなりました。しかし、目標達成に向けてまだまだ大きな支えが必要です。引き続き、卒業生の皆様からの温かいご支援・ご協力を何卒よろしくお願い申し上げます。



寄附者様へ感謝をこめて

銘板・芳名録への掲載について

ご寄附賜りました方は、創立100周年記念サイトのWeb芳名録にご芳名を掲載し、末永く顕彰させていただきます。また、ご寄附の累計が下記の累計金額に達していれば、銘板及び記念碑にご芳名を掲載し、末永く顕彰させていただきます。また、個人でのご寄附賜りました方には、金額に応じて別途、近大ならではの記念品も謹呈いたします。



- 【銘板】**
個人様：10万円以上
団体様：50万円以上
法人様：100万円以上
- 【記念碑】**
個人様：300万円以上
法人様・団体様：1,000万円以上

※芳名録等への掲載は、寄附申込書に記載いただいたお名前でご掲載させていただきます。(法人様・団体様に関しては、法人名・団体名のみ掲載させていただきます)
なお、「掲載不可」と記載いただいた場合は、掲載いたしません。
※銘板及び記念碑の設置場所等に関しては、設置時期になりましたら創立100周年記念サイトにてご案内する予定です。
※記念品の詳細については、創立100周年記念サイトをご覧ください。