

## 医学部・近畿大学病院移転工事はじまる

### 世界に認められる未来志向型病院を目指す

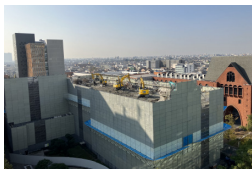
2022年10月22日、医学部および近畿大学病院の大阪府堺市泉北高速鉄道泉ヶ丘駅前への移転(2025年11月予定)に向けて、起工式が執り行われました。新病院への移転を契機に、学校法人近畿大学における医療事業全体の社会性・効率性と安定的経営基盤を確立し、最先端高度医療の継続的提供とハイレベルな研究体制を構築・堅持することを目指します。本プロジェクトは、学校法人近畿大学創立100周年記念事業・医学部開設50周年事業の一環として実施しています。



## 50余年の歴史に幕

### 旧大学本館解体工事始まる

東大阪キャンパス整備計画の一環として1970年に建築された旧大学本館(東大阪キャンパス)の解体工事が、2022年6月から本格的に始まりました。毎年2万人を超える学生をいつも見守ってきた旧大学本館には、50余年分の思い出が詰まっているのではないのでしょうか。形はなくなれど、皆様が過ごされた学生時代の思い出とともに、いつまでも…。



## 創立100周年までに、

### 100社の近大発ベンチャー企業を。

### 「KINCUBA Basecamp」が

### 企業創出拠点として誕生。

本学では2017年から学生への起業支援を開始し、起業に関するセミナーの開催や起業実践講座の提供など、起業マインドの醸成から法人設立・事業展開まで一貫してサポートしています。その一環として、2022年4月から近畿大学発ベンチャー起業支援プログラム「KINCUBA」を始動いたしました。

このプログラムを推進する拠点として、2022年10月20日、インキュベーション施設「KINCUBA Basecamp」を開設いたしました。作業スペース・イベントスペースを設け、自由な交流・ディスカッションから新たな事業アイデアが生まれるなど、起業にチャレンジするきっかけを創出する施設を目指しています。



## 近畿大学 KINDAI UNIVERSITY

学校法人近畿大学  
(東大阪キャンパス)

〒577-8502 大阪府東大阪市小若江3-4-1  
<https://www.kindai.ac.jp/>

法人本部  
学園校友部  
TEL (06) 4307-3008  
FAX (06) 6724-7430  
kohyu@itp.kindai.ac.jp

法人本部  
創立100周年記念事業企画室  
TEL (06) 4307-3112  
FAX (06) 6723-7690  
100thanniv@itp.kindai.ac.jp

# KINDAI 100th ANNIVERSARY NEWS

ISSUE

06

2023年1月発行



お知らせ

## 近大今昔物語

～キャンパスの写真募集～



左:1970年生駒祭 右:2022年生駒祭

募集する  
資料

対象年代 1970年以前を中心にしたもの  
対象資料 写真・フィルム・デジタルデータ等

ご協力いただきました方にはもちろん、近大グッズを進呈いたします。  
創立100周年記念事業企画室までご連絡をお待ちしております。

近大100周年



# 創立100周年記念事業 ご支援のお願い

学校法人近畿大学は、2025年の創立100周年を迎えるにあたり、学生・生徒及び患者様へのサービス向上、教育支援や研究・医療活動のより一層の充実を目指しております。これらの実現には多額の資金が必要となり、卒業生の皆様からのご支援が大きな支えとなります。今後の本法人の決意にご賛同いただき、ご支援ご協力賜りますようお願い申し上げます。

### 記念事業コンセプト

## 世界に飛躍する開かれた総合大学へ ～近大新世紀はじまる～

建学の精神を踏まえ、創設者世耕弘一が目指した学生が自由闊達に学ぶことのできる環境を整備するとともに、大学全体のグローバル化を促進。創立100周年を機に、これからの学校法人近畿大学が目指す姿を広く社会に伝えます。

### 近畿大学が目指す3つの目標

- |                |                         |                         |
|----------------|-------------------------|-------------------------|
| 1<br>学生の満足度の向上 | 2<br>真の意味で世の中の役に立つ大学になる | 3<br>世界大学ランキングを劇的に向上させる |
|----------------|-------------------------|-------------------------|

### 募金のお申し込み方法

#### インターネットでのお申し込み

学校法人近畿大学創立100周年記念サイトからお申し込みいただけます。

学校法人近畿大学 創立100周年記念サイト <https://100th.kindai.ac.jp>



サイト内の「記念事業募金の申し込みはこちら」からお進みください。

インターネットでのお申し込みの場合、以下の支払方法をご利用いただけます。

- |   |  |
|---|--|
| ①クレジットカード<br>VISA, Mastercard, JCB, American Express, Diners Club | ②コンビニ支払<br>LAWSON, FamilyMart, mini, 7-Eleven, Seicomart |
|---|--|

#### ご注意

- |   |  |
|---|--|
| ①クレジットカード決済について<br>クレジットカードをご利用の場合、「今回のみ」と「毎月」のいずれかをご選択いただけます。「今回のみ」はお申込み時1回限りの決済となります。「毎月」はお申込み時に設定いただいた金額が毎月決済されます。 | ②コンビニ支払について<br>創立100周年記念サイトでの申込完了後にお知らせされる支払番号(コンビニにより「確認番号」、「お客様番号」、「払込番号」等、名称は異なります)を各コンビニに設置されている端末に入力し、お振込をしていただくサービスです。※セブンイレブンとセイコマートは店頭レジにてお伝えください。 |
|---|--|

#### 金融機関でのお申し込み

専用の「寄附申込書兼振込用紙」をご利用ください。  
※インターネットバンキングでのお手続きは控えください。

## 記念事業一覧

2025年の創立100周年に向けて益々発展する近畿大学をご支援ください。

- |                         |  |
|-------------------------|--|
| 1<br>キャンパス施設<br>設備整備の実施 | ①【東大阪】<br>超近大プロジェクト<br>(東大阪キャンパス整備計画)      |
| ①<br>                   | ②【東大阪】<br>記念会館、クラブセンター整備                   |
|                         | ③【奈良】<br>農学部多目的ホール「つながる館」建設                |
| ④<br>                   | ④【福岡】<br>福岡キャンパス(産業理工学部・九州短期大学・福岡高等学校)整備計画 |
|                         | ⑤【広島】<br>工学部食堂改修計画/広島高等学校・中学校 福山校 体育館建設    |

### 2 医学部・近畿大学病院移転



(医学部開設50周年事業)医学部・近畿大学病院の泉北ニュータウン(堺市)への移転及び移転に伴う施設・設備の充実/教育研究活動支援/学生支援の充実

### 3 創立100周年記念館(仮称)の設置

スポーツの殿堂、不倒館等、近畿大学の歴史を知ることのできる施設

### 4 サテライトオフィス大阪センター(仮称)の設置

近畿大学の在学生・卒業生の活動拠点となる施設(就職活動支援、産学連携支援、校友会活動等の卒業生支援、本法人の教育・研究活動支援)

### 5 世耕弘一奨学金(仮称)の創設

「学びたい者に学ばせたい」自ら苦学した経験をもつ創設者、世耕弘一の想いを受け継ぐ奨学金制度の創設



※上記使途に限らず、本法人にご一任いただくことも可能です。その他、本学が設置する各附属学校等の教育環境整備や本法人が行う社会貢献活動などに充当する場合があります。

## 募金実績

2025年の創立100周年に向けて、卒業生の皆様におかれましては、継続的なご支援をよりしくお願いいたします。つきましては、2022年10月31日までの募金受入額をご報告いたします。

10月31日現在で、8,839件・累積4,428,053,909円のご寄附をいただいております。うち、卒業生の皆様からのご支援は1,918件・累積131,066,000円となっております。まだまだ大きな支えが必要でございます。今後ともさらなるご支援・ご協力をお願いいたします。

○募金目標額: 100億円

※2回以上ご寄附をいただいている場合も、それぞれ1件として計上しています

## ご寄附いただいた皆様への 心ばかりの贈り物

### 近畿大学ならではの記念品を謹呈いたします

個人でご寄附賜りました方には、附属農場産の近大マンゴー(愛紅・アーウィン)、近大みかんといった農産品や水産研究所産の養殖魚の加工品をはじめとする特産品や産学連携商品、2013年に開店した「近大卒の魚と紀州の恵み 近畿大学水産研究所」(大阪店及び銀座店)でご利用いただける寄附者様限定コース御食事券等、ご寄附の累計額に応じて、近畿大学ならではの実学研究成果を記念品として謹呈いたします。



無添加みかんジュース「100%近大です。」  
(寄附金額:5万円以上)



近大みかん  
(寄附金額:10万円以上)



近大マンゴー  
(寄附金額:50万円以上)



近畿大学水産研究所寄附者様限定コース御食事券  
(寄附金額:100万円以上)

寄附者様全員のご芳名はweb芳名録に、さらに寄附金額10万円以上で銘板に、寄附金額300万円以上で記念碑に、永く顕彰させていただきます。  
(芳名掲載につきましては匿名希望の方を除きます)