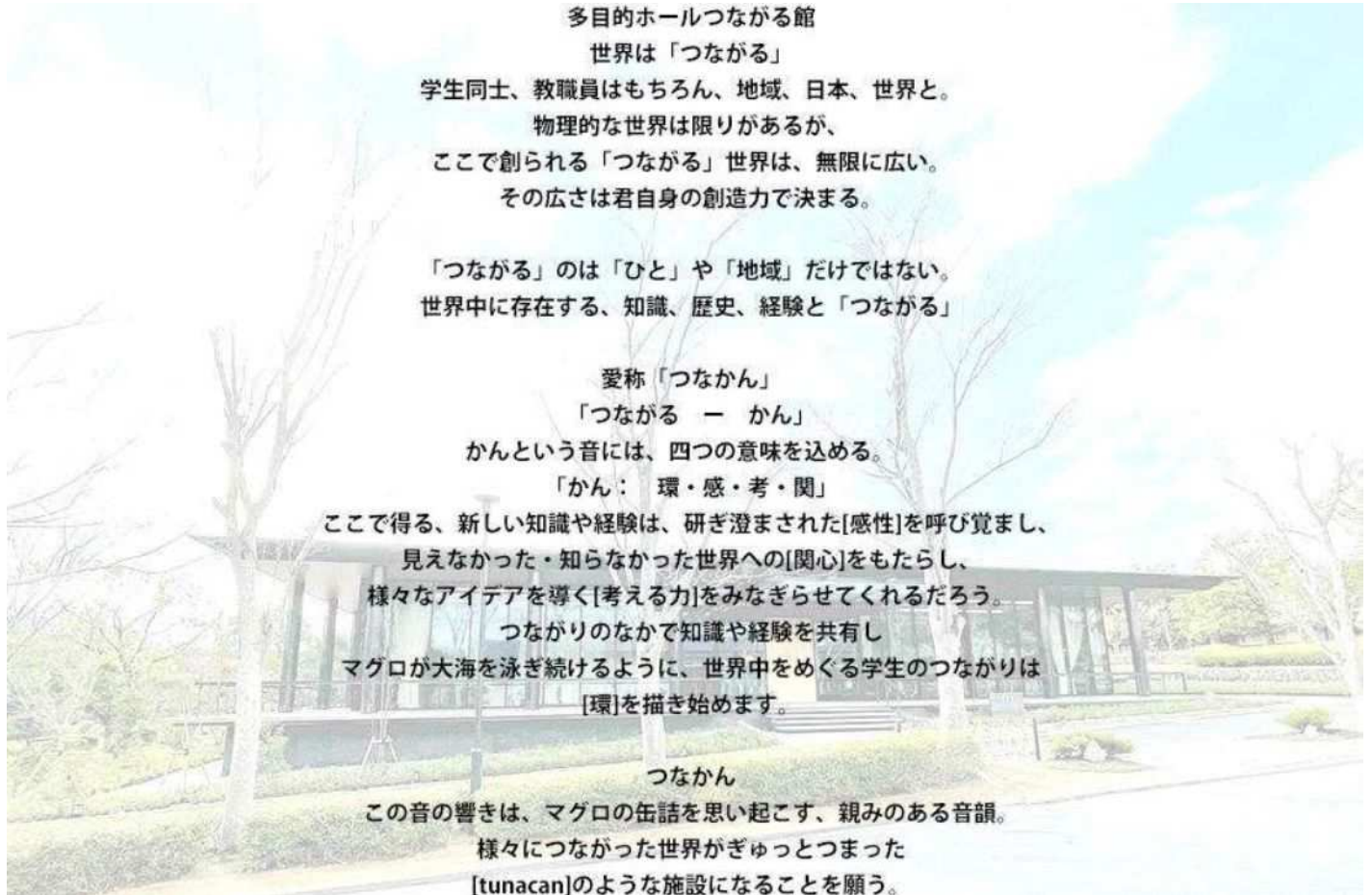


# Just launched! 「つながる」 はじまる

2020.12.04



多目的ホールつながる館は、農学部開設60周年・奈良移転30周年および学校法人近畿大学創立100周年記念事業の一環として建設されました。総床面積約1500㎡の建物は、和モダンをイメージした、東大寺大仏殿と同じ寄棟屋根、壁面に多くのガラスを用いた現代的な外観に古都奈良をイメージした落ち着いたデザインの佇まいです。



多目的ホールつながる館は、3つのエリアで構成されます。

あかねホール

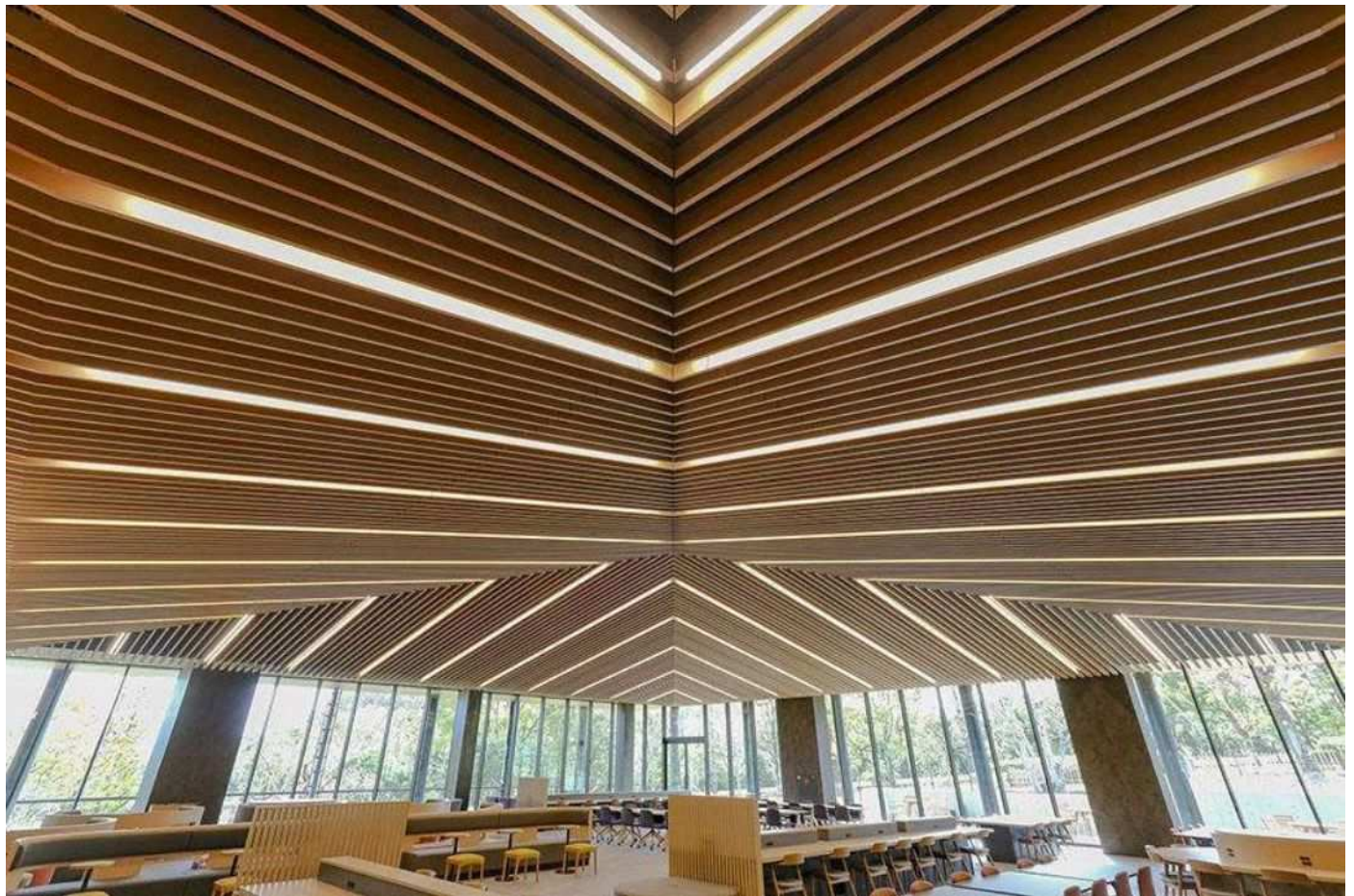
グループスタディセル・多目的室

ブックカフェエリア



## ■あかねホール

用途、利用人数に合わせて使用できる様、円形テーブル、ビックテーブル、異形ソファなど、様々な形状の座席を配置しています。大型スクリーンとA V設備を配備し、イベント等、様々なシーンを演出します。ホール全体にはWi-Fi環境が完備されています。







## ■グループスタディセル

各部屋に75インチの電子黒板を設置。教室としてだけでなく、各研究室や課外活動団体によるグループ学習や成果発表、ミーティング、プレゼンテーション、講義、イベントなど様々な用途に活用できるスペースとなっています。

### いおり1

75インチ電子黒板 41席



### いおり2

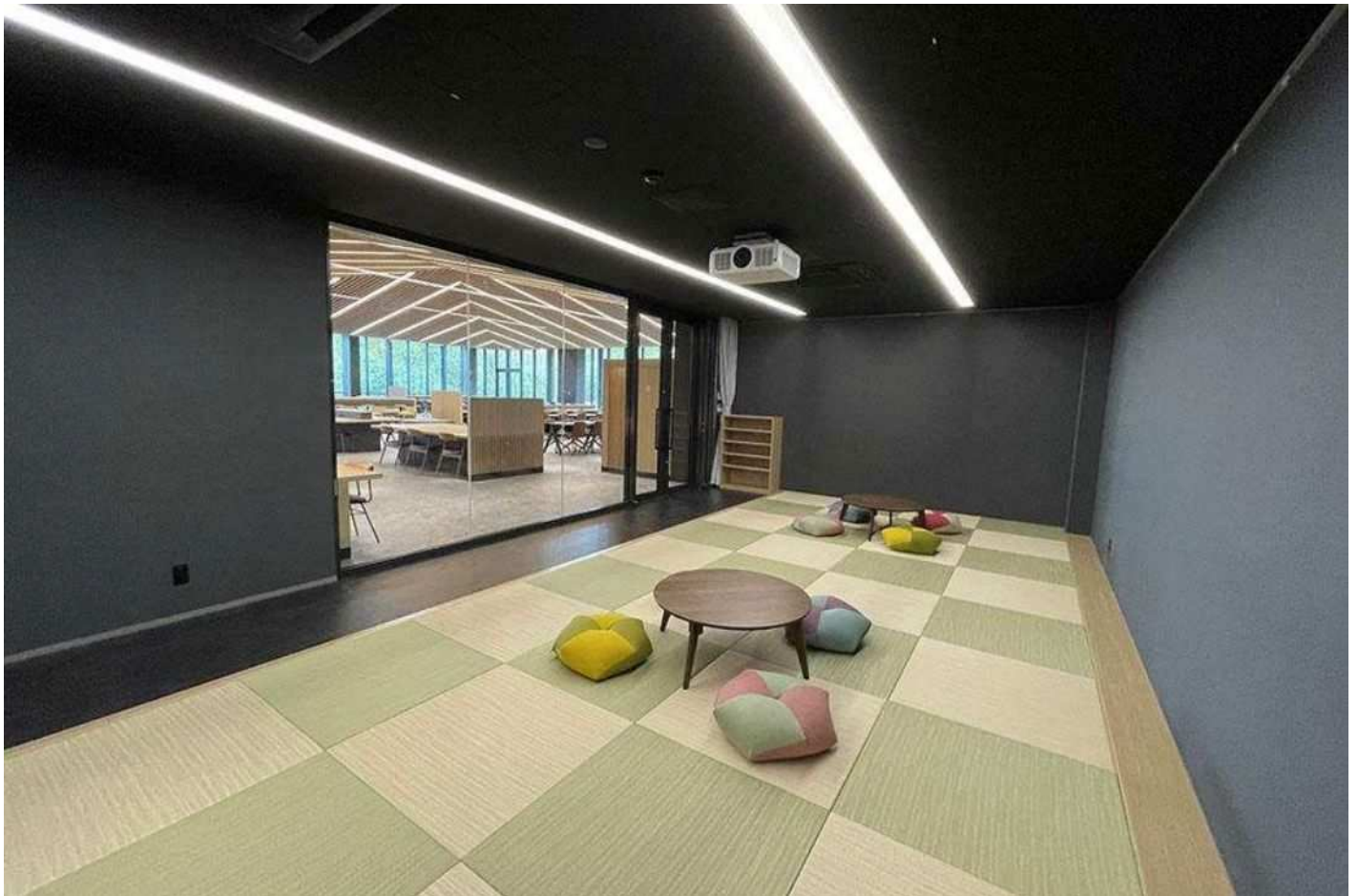
75インチ電子黒板 30席（メモ台付きチェア）



## ■多目的室

### いおり3

用途に応じて構成の変更が可能となっています。





## ■カフェエリア「茶寮」

庭園の四季を感じながら、知見や、コミュニケーションを広げたりできる憩いの空間です。

書棚には、図書館所蔵図書からセレクトした書籍を配架しており、館内で自由に閲覧ができます。所定の手続きをすることにより、貸し出しもできます。また、中央部にはデジタルサイネージを配備し、書籍情報をはじめとした様々な情報をご案内します。各種書籍情報の紹介とオンライン書店による書籍購入手続きができるタブレットを配備しています。購入手続きをした書籍は入荷後、茶寮で受け取ることもできます。

カフェでは、「サーティーワン」、天然酵母パンの「聖庵」、野菜たっぷりのランチボックス

「DELIBOX」を提供。コーヒーは「レインフォレスト・アライアンス認証農園産コーヒー」。このコーヒーを買うことによって生産国の熱帯雨林の保護・労働者の雇用環境の保護、向上にも貢献することになります。また、プラスチックフリーの紙コップ、紙製リッド、ストローを使用しSDGsにも取り組みます。



## ■回廊テラス

屋外で四季を感じながら語りあう空間となっています。

